

## INFORMATIONS IMPORTANTES

- Epaisseur  $\geq 18$  mm
- Entraxe entre passants : 10-12 m max
- Vérification périodique au moins 1 fois tous les 12 mois

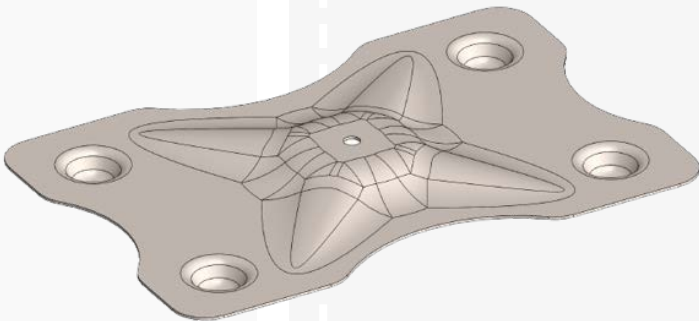
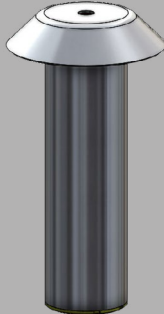
## LES AVANTAGES PRODUIT

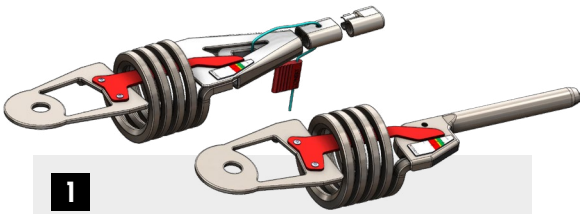
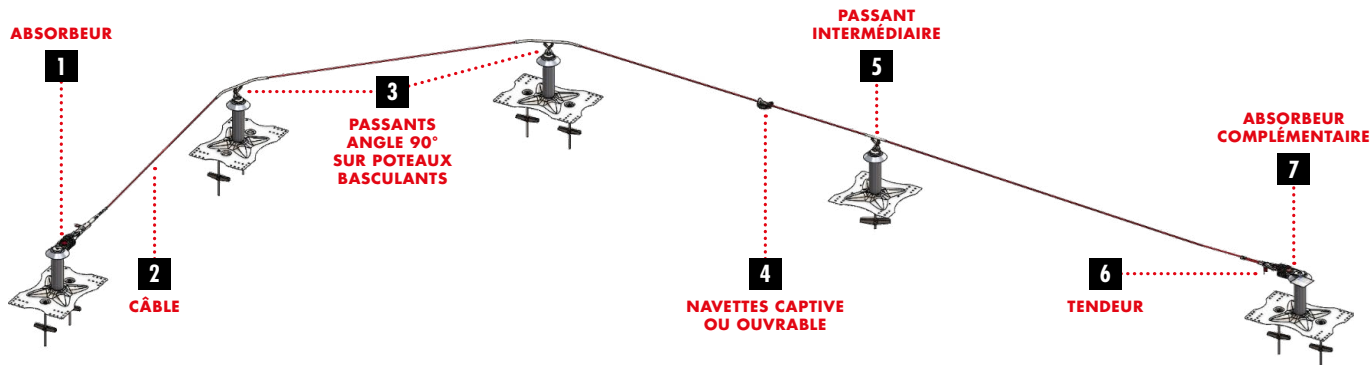
- Gamme simple et rapide à poser
- Design épuré
- 4 utilisateurs possible simultanément
- Les composants de la LDV n'ont pas d'arêtes vives susceptibles de détériorer longues ou cordes



CERTIFICATIONS

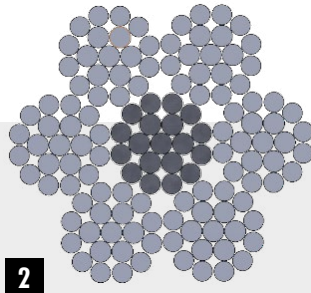


	FIXATION DIRECTE	FIXATION SUR DIABOLO	FIXATION SUR POTELET
PLATINE			<p><b>PLATINE POUR 4 BASCULES</b>            Réf. Divalto A0014092            Réf. Commerciale PB4</p>
RÉHAUSSE	<p><b>IMPOSSIBLE EN DIRECT</b></p>	<p><b>RÉHAUSSE AVEC DIABOLO IMPOSSIBLE</b></p>	<p><b>POTEAU BASCULANT</b>            Réf. Divalto A0014093            Réf. Commerciale PB250</p> <p>250 mm</p> 



**1**  
**ABSORBEUR À SERTIR MANUELLEMENT /  
ABSORBEUR À SERTIR À LA MACHINE**  
Réf. Divalto A0014048 / A0014054  
Réf. Commerciale S03 / S08

Il est composé d'une terminaison Secur-Vit avec témoin de tension, d'une pièce de finition et d'une platine de départ intégrée. Plomb fourni pour sceller la terminaison.  
**Il permet de tendre la ligne de vie jusqu'à 100 daN. Une graduation permet de connaître la tension dans le câble.**

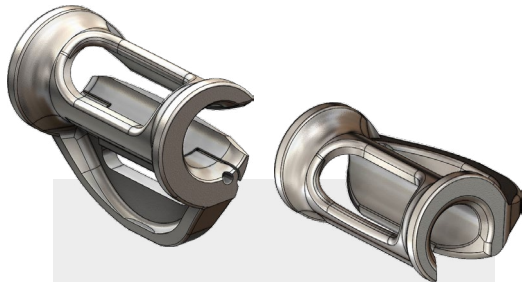


**2**  
**CÂBLE**  
Réf. Divalto A0003832  
Réf. Commerciale S00  
Câble souple composé de 7 torons de 19 fils en inox 316.



**3**  
**PASSANT D'ANGLE A CINTRER AUTO**  
Réf. Divalto A0014069 Réf. Commerciale A08

**Dès qu'il y a un angle sur la LDV, un absorbeur à chaque extrémité est obligatoire.** Angle minimum de 120° avec 2 passants d'angles obligatoires. Passant cintrable avec l'outil de cintrage A0014070.



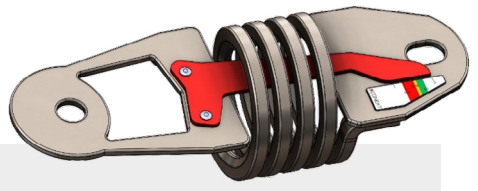
**4**  
**NAVETTE OUVRABLE / CAPTIVE**  
Réf. Divalto A0014065 / A0014066  
Réf. Commerciale A01 / A02

Le blocage en position fermée de la navette se fait par l'intermédiaire d'un mousqueton fourni avec la navette.



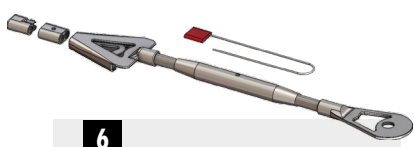
**5**  
**PASSANT DROIT INTERMÉDIAIRE AUTO**  
Réf. Divalto A0014067 Réf. Commerciale A05

Il est équipé d'un crochet pour le rendre compatible avec les potelets PB250. Un angle de 5° est toléré à l'entrée et à la sortie des passants intermédiaires



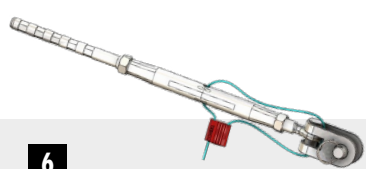
**7**  
**ABSORBEUR COMPLÉMENTAIRE**  
Réf. Divalto A0014053  
Réf. Commerciale S07

**L'absorbeur complémentaire permet de positionner un absorbeur aux 2 extrémités de la ligne de vie.** Un témoin permet de mesurer la tension. Associé à une chape à sertir S26, cet absorbeur permet de monter une ligne de vie CONEKT à sertir.



**6**  
**TENDEUR À SERTIR MANUELLEMENT**  
Réf. Divalto A0014050  
Réf. Commerciale S04

Il est composé d'une terminaison Secur-Vit, d'une pièce de finition et d'une platine de départ intégrée. Un plomb est fourni avec le tendeur pour sceller la terminaison et le tendeur.



**6**  
**TENDEUR À SERTIR À LA MACHINE**  
Réf. Divalto A0014056  
Réf. Commerciale S10

Il est composé d'une terminaison à sertir Ø 16 mm. 5 sertissages hexagonaux doivent être réalisés pour bloquer le câble.



**PANONCEAU À L'ACCÈS**  
Réf. Divalto A0014061  
Réf. Commerciale S20

**Il est à positionner à l'accès de la ligne de vie.** Il informe de la présence d'un risque de chute et de la nécessité de porter un harnais à partir de cette zone.



**PLAQUE SIGNALÉTIQUE DE LA LIGNE DE VIE**  
Réf. Divalto A0014062  
Réf. Commerciale S21

**Il est à positionner sur le dispositif d'ancrage de la ligne de vie.** C'est sa fiche d'identité.