

## INFORMATIONS IMPORTANTES

- Entraxe entre fixation : 6 m max
- Vérification périodique au moins 1 fois tous les 12 mois





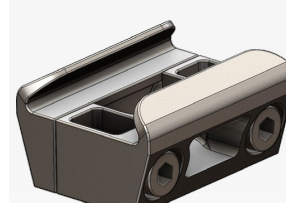
CERTIFICATIONS

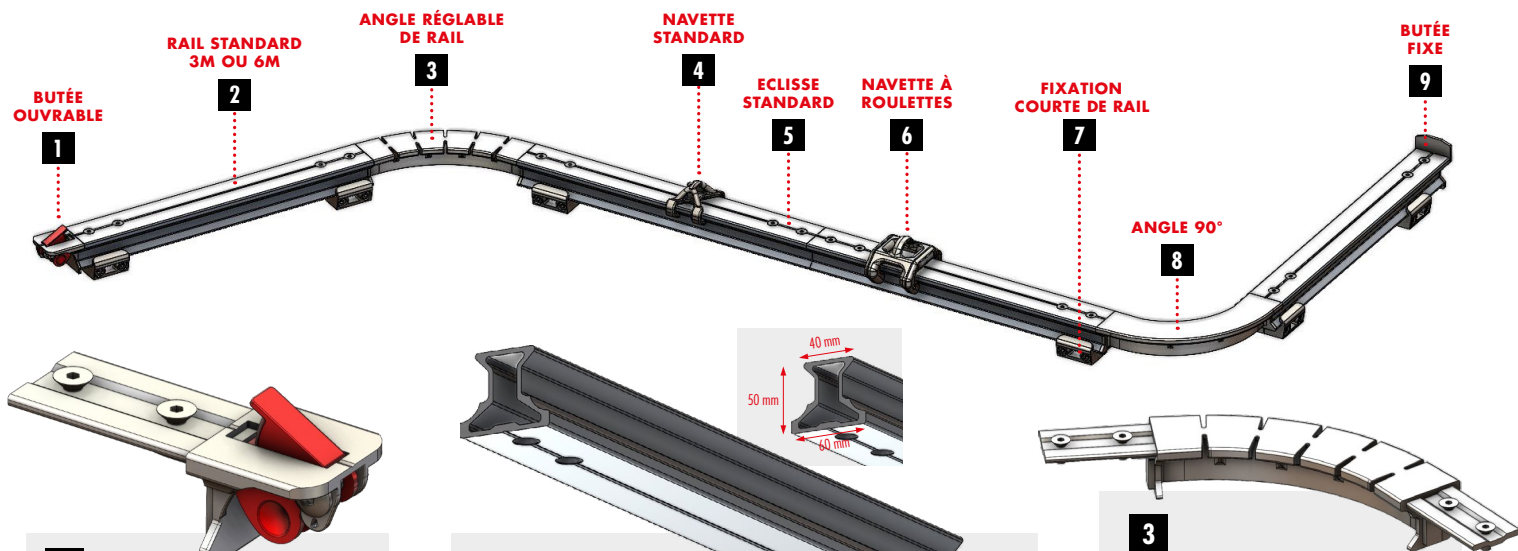


## LES AVANTAGES PRODUIT

- Gamme simple et rapide à poser
- Design épuré
- 4 utilisateurs possible simultanément
- Ligne de vie rigide en aluminium anodisé
- Les rails CONEKT et les composants de la ligne de vie n'ont pas d'arêtes vives susceptibles de détériorer longues ou cordes
- Pas de règle de distance entre fixation et éclisse



	FIXATION DIRECTE	FIXATION SUR DIABOLO	FIXATION SUR POTELET
<b>PLATINE</b>			<p><b>POTEAU RIGIDE BETON H300 MM</b> Réf. Divalto A0014079 Réf. Commerciale P300</p> <p><b>POTEAU RIGIDE BETON H500 MM</b> Réf. Divalto A0014080 Réf. Commerciale P500</p>
<b>+</b>			
<b>RÉHAUSSE</b>	<p><b>AUCUNE</b></p> <p></p> <p><b>DIRECT SUR FIXATION DE RAIL</b></p>	<p></p> <p><b>RÉHAUSSE AVEC DIABOLO IMPOSSIBLE</b></p>	<p></p> <p><b>LA REHAUSSE EST DEJA SUR LA PLATINE</b></p>
<b>+</b>			
<b>FIXATION</b>		 <ul style="list-style-type: none"> <li>• Doubler les fixations en extrémité de rail si portée &gt; 5 m</li> <li>• Mettre des fixations avant et après chaque angle</li> </ul> <p><b>FIXATION COURTE DE RAIL</b> Réf. Divalto A0014133 Réf. Commerciale R25</p>	



## 1 BUTÉE OUVRABLE D'EXTRÉMITÉ DE RAIL STANDARD

Réf Divalto A0014131  
Réf Commerciale R22

Butée en inox 304 pour stopper la translation des navettes en extrémité de ligne de vie. **Cette butée amovible permet d'entrer et sortir aisément les navettes.**

## 2 RAIL STANDARD 3M OU 6M

Réf Divalto A0014119 (3m) - Réf Divalto A0014121 (6m)  
Réf Commerciale R03 (3m) - Réf Commerciale R06 (6m)

**Le profil fermé en I assure une grande rigidité en flexion et torsion.** Sa forme arrondie sous l'aile principale optimise la circulation des roues selon un angle de 40°. Il permet de se dégager des fixations de rail. Le rail se connecte aux éclisses, aux butées et aux pièces d'angle avec 2 vis FHC M8 en inox 316

## 3 ANGLE RÉGLABLE DE RAIL

Réf Divalto A0014126  
Réf Commerciale R13

Angle réglable d'une base à 120°. Une fois fixé à un rail, à proximité d'une fixation, **il est possible de moduler l'angle 100° à 150°.** Seules les navettes R50 et R52 sont compatibles avec ce type d'angle.

## 4 NAVETTE STANDARD

Réf Divalto A0014137  
Réf Commerciale R50

Navette standard en inox 304 à utiliser en position sol, mur ou plafond. Elle est destinée **aux rails de petites longueurs et aux configurations à faible fréquence d'utilisation et/ou proche de l'utilisateur max 2m.**



## 5 ECLISSE RAIL STANDARD

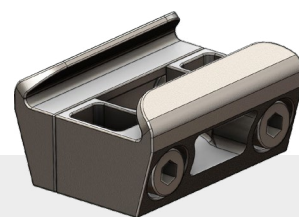
Réf Divalto A0014127  
Réf Commerciale R20

Eclisse de jonction pour relier 2 rails CONEKT standards.

## 6 NAVETTE À ROULETTES

Réf Divalto A0014139  
Réf Commerciale R52

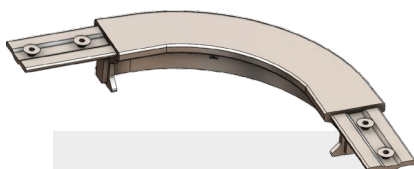
Navette à roulettes en inox 304 à utiliser en position sol, mur ou plafond. Elle possède une **très bonne glisse** grâce à ses 12 roulettes D15 et peut être utilisée **avec tous types d'antichute à rappel automatique** (jusqu'à 10kg).



## 7 FIXATION COURTE DE RAIL

Réf Divalto A0014133  
Réf Commerciale R25

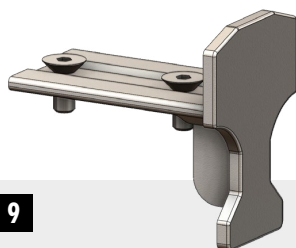
Fixation qui **relie les rails CONEKT à la structure d'accueil.**



## 8 ANGLE 90° DE RAIL

Réf Divalto A0014123  
Réf Commerciale R10

Angle à 90° qui **relie 2 rails CONEKT standards.** Seules les navettes R50 et R52 sont compatibles avec ce type d'angle.



## 9 BUTÉE FIXE D'EXTRÉMITÉ DE RAIL STANDARD

Réf Divalto A0014129  
Réf Commerciale R21

Butée d'extrémité en inox 304. **Permet de stopper la translation des navettes en extrémité de ligne de vie.**



## PANONCEAU À L'ACCÈS

Réf Divalto A0014061  
Réf Commerciale S20

**Il est à positionner à l'accès de la ligne de vie.** Il informe de la présence d'un risque de chute et de la nécessité de porter un harnais à partir de cette zone.



## PLAQUE SIGNALÉTIQUE DE LA LIGNE DE VIE

Réf Divalto A0014062  
Réf Commerciale S21

**Il est à positionner sur le dispositif d'ancrage de la ligne de vie.** C'est sa fiche d'identité.