

INFORMATIONS IMPORTANTES

- Entraxe entre passants : 15 m max
- Vérification périodique au moins 1 fois tous les 12 mois


LES AVANTAGES PRODUIT

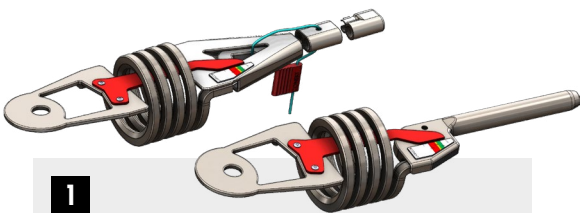
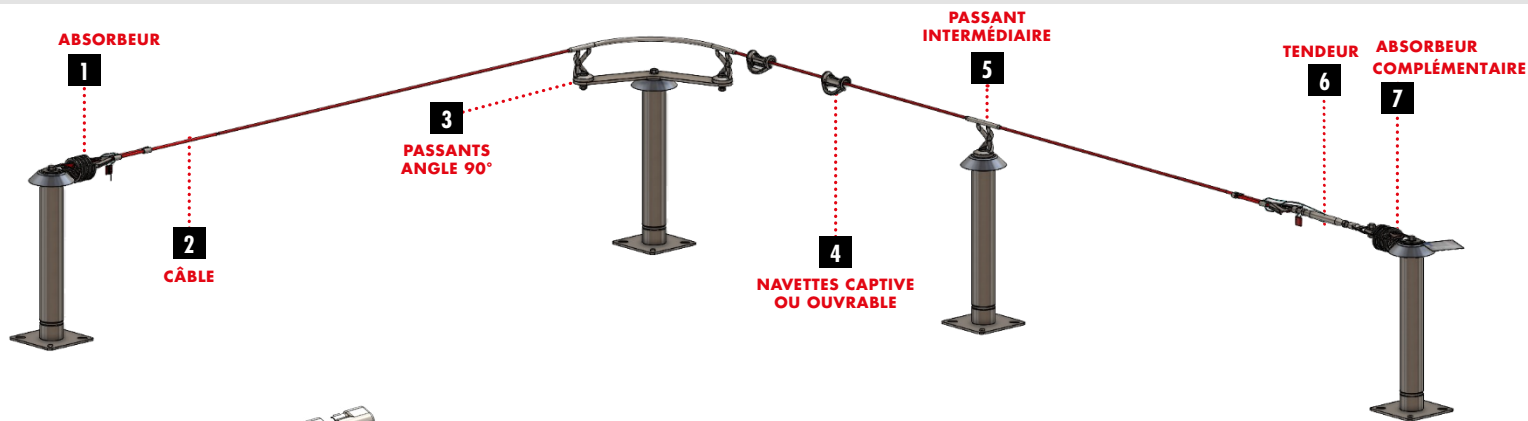
- Gamme simple et rapide à poser
- Design épuré
- 4 utilisateurs possible simultanément
- Les composants de la LDV n'ont pas d'arêtes vives susceptibles de détériorer longues ou cordes



CERTIFICATIONS



| | FIXATION DIRECTE | FIXATION SUR DIABOLO | FIXATION SUR POTELET |
|---------------|--|--|--|
| PLATINE |  | POTEAU RIGIDE BETON H300 MM Réf. Divalto A0014079 Réf. Commerciale P300 | POTEAU RIGIDE BETON H500 MM Réf. Divalto A0014080 Réf. Commerciale P500 |
| + RÉHAUSSE | AUCUNE ↓ DIRECT SUR POTEAU | × RÉHAUSSE AVEC DIABOLO IMPOSSIBLE | × LA REHAUSSE EST DEJA SUR LA PLATINE |



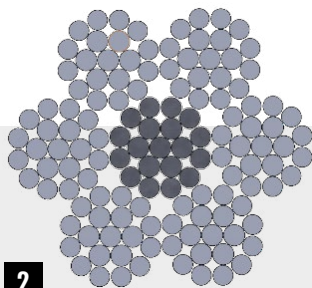
1

ABSORBEUR À SERTIR MANUELLEMENT / ABSORBEUR À SERTIR À LA MACHINE

Réf. Divalto A0014048 / A0014054
Réf. Commerciale S03 / S08

Il est composé d'une terminaison Secur-Vit avec témoin de tension, d'une pièce de finition et d'une platine de départ intégrée. Plomb fourni pour sceller la terminaison.

Il permet de tendre la ligne de vie jusqu'à 100 daN. Une graduation permet de connaître la tension dans le câble.

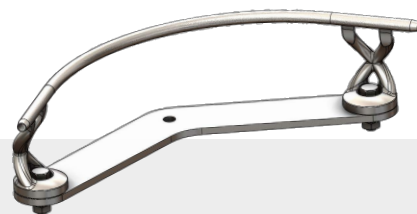


2

CÂBLE

Réf. Divalto A0003832
Réf. Commerciale S00

Câble souple composé de 7 torons de 19 fils en inox 316.

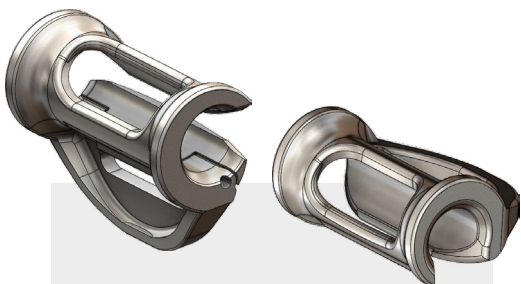


3

PASSANT D'ANGLE A 90° AUTO

Réf. Divalto A0014068
Réf. Commerciale A06

Le passant d'angle A06 permet le passage des navettes A01 et A02. La platine est en acier galvanisé et le passant en inox 304.



4

NAVETTE OUVRABLE / CAPTIVE

Réf. Divalto A0014065 / A0014066
Réf. Commerciale A01 / A02

Le blocage en position fermée de la navette se fait par l'intermédiaire d'un mousqueton fourni avec la navette.

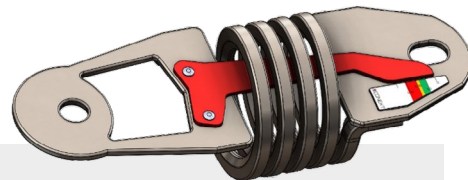


5

PASSANT DROIT INTERMÉDIAIRE AUTO

Réf. Divalto A0014067 Réf. Commerciale A05

Il est équipé d'un crochet pour le rendre compatible avec les potelets PB250. Un angle de 5° est toléré à l'entrée et à la sortie des passants intermédiaires

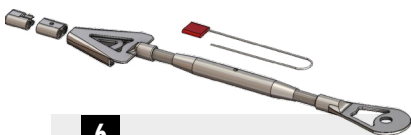


7

ABSORBEUR COMPLÉMENTAIRE

Réf. Divalto A0014053
Réf. Commerciale S07

L'absorbeur complémentaire permet de positionner un absorbéur aux 2 extrémités de la ligne de vie. Un témoin permet de mesurer la tension. Associé à une chape à sertir S26, cet absorbéur permet de monter une ligne de vie CONEKT à sertir.

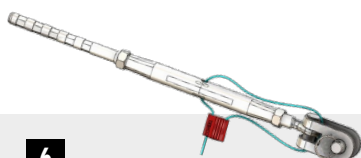


6

TENDEUR À SERTIR MANUELLEMENT

Réf. Divalto A0014050
Réf. Commerciale S04

Il est composé d'une terminaison Secur-Vit, d'une pièce de finition et d'une platine de départ intégrée. Un plomb est fourni avec le tendeur pour sceller la terminaison et le tendeur.



6

TENDEUR À SERTIR À LA MACHINE

Réf. Divalto A0014056
Réf. Commerciale S10

Il est composé d'une terminaison à sertir Ø 16 mm.

5 sertissages hexagonaux doivent être réalisés pour bloquer le câble.



PANONCEAU À L'ACCÈS

Réf. Divalto A0014061
Réf. Commerciale S20

Il est à positionner à l'accès de la ligne de vie. Il informe de la présence d'un risque de chute et de la nécessité de porter un harnais à partir de cette zone.



PLAQUE SIGNALÉTIQUE DE LA LIGNE DE VIE

Réf. Divalto A0014062
Réf. Commerciale S21

Il est à positionner sur le dispositif d'ancrage de la ligne de vie. C'est sa fiche d'identité.