

Fixation avec 12 rivets ou 16 vis autoforeuses

INFORMATIONS IMPORTANTES

- Epaisseur bac acier $\geq 0,63$ mm
- Entraxe entre fixation : 6 m max
- Vérification périodique au moins 1 fois tous les 12 mois



LES AVANTAGES PRODUIT

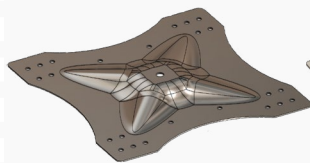
- Gamme simple et rapide à poser
- 4 utilisateurs possible simultanément
- Ligne de vie rigide en aluminium anodisé
- Les rails CONEKT et les composants de la ligne de vie n'ont pas d'arêtes vives susceptibles de détériorer longues ou cordes
- Pas de règle de distance entre fixation et étréscse

FIXATION DIRECTE

FIXATION SUR REHAUSSE

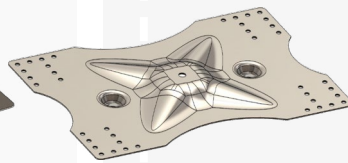
FIXATION SUR POTELET

PLATINE



PLATINE POUR 1 BASCULE

Réf. Divalto A0014090
Réf. Commerciale PB1



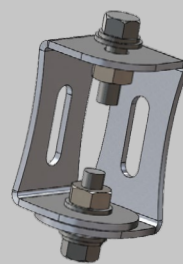
PLATINE POUR 2 BASCULES

Réf. Divalto A0014091
Réf. Commerciale PB2

- Platine PB1 pour largeurs d'ondes : 250 et 333 mm
- Platine PB2 pour largeurs d'ondes : 500, 400, 333, 250 et 200 mm
- Bien coller les 4 bandes d'étanchéité avant la mise en place
- Fixation avec 12 rivets ou 16 vis autoforeuses pour PB2, uniquement rivets pour PB1

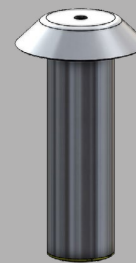
RÉHAUSSE

**IL EST POSSIBLE
DE FIXER LA FIXATION
DE RAIL DIRECTEMENT
SUR LA PLATINE**



REHAUSSE 100

Réf. Divalto A0015750
Réf. Commerciale RH100



POTELET BASCULANT

Réf. Divalto A0014093
Réf. Commerciale PB250

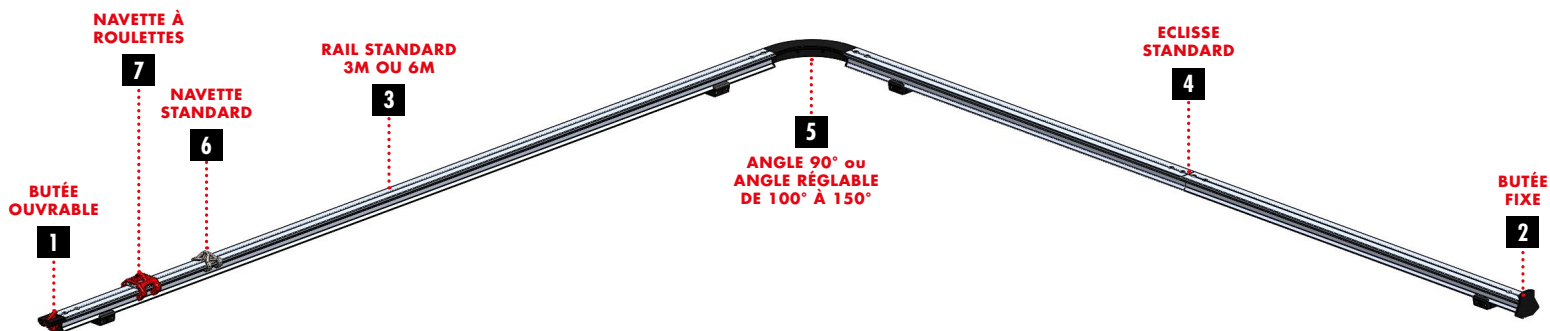
FIXATION



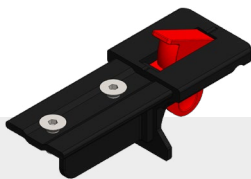
FIXATION COURTE DE RAIL

Réf. Divalto A0014133
Réf. Commerciale R25

- Doubler les fixations en extrémité de rail si portée > 5 m.
- Mettre des fixations avant et après chaque angle.



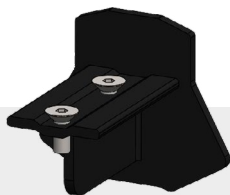
1

**BUTÉE OUVRABLE**

Réf Divalto A0014131
Réf Commerciale R22

Butée en inox 304 pour stopper la translation des navettes en extrémité de ligne de vie. **Cette butée amovible permet d'entrer et sortir aisément les navettes.**

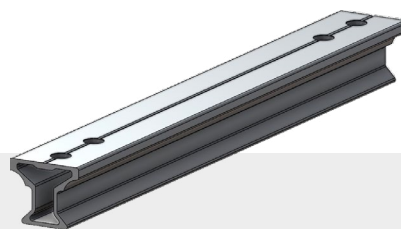
2

**BUTÉE FIXE**

Réf Divalto A0014129
Réf Commerciale R21

Butée d'extrémité en inox 304. **Permet de stopper la translation des navettes en extrémité de ligne de vie.**

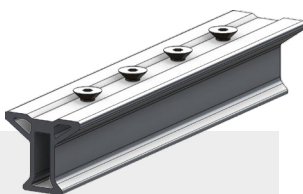
3

**RAIL STANDARD 3M OU 6M**

Réf Divalto A0014119 (3m) - Réf Divalto A0014121 (6m)
Réf Commerciale R03 (3m) - Réf Commerciale R06 (6m)

Le profil fermé en I assure une grande rigidité en flexion et torsion. Sa forme arrondie sous l'aile principale optimise la circulation des roues selon un angle de 40°. Il permet de se dégager des fixations de rail. Le rail se connecte aux éclisses, aux butées et aux pièces d'angle avec 2 vis FHC M8 en inox 316.

4

**ECLISSE STANDARD**

Réf Divalto A0014127
Réf Commerciale R20

Eclisse de jonction pour **relier 2 rails CONEKT standards.**

5

**ANGLE RÉGLABLE DE 100° A 150°**

Réf Divalto A0014126
Réf Commerciale R13

Angle réglable d'une base à 120°. Une fois fixé à un rail, à proximité d'une fixation, **il est possible de moduler l'angle 100° à 150°.** Seules les navettes R50 et R52 sont compatibles avec ce type d'angle.

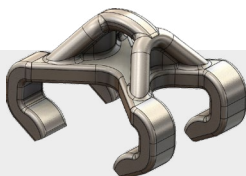
5

**ANGLE 90°**

Réf Divalto A0014123
Réf Commerciale R10

Angle à 90° qui **relie 2 rails CONEKT standards.** Seules les navettes R50 et R52 sont compatibles avec ce type d'angle.

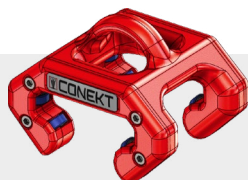
6

**NAVETTE SIMPLE**

Réf Divalto A0014137
Réf Commerciale R50

Navette standard en inox 304 à utiliser en position sol, mur ou plafond. Elle est destinée **aux rails de petites longueurs et aux configurations à faible fréquence d'utilisation et/ou proche de l'utilisateur max 2m.**

7

**NAVETTE À ROULETTES**

Réf Divalto A0014139
Réf Commerciale R52

Navette à roulettes en inox 304 à utiliser en position sol, mur ou plafond. Elle possède une **très bonne glisse** grâce à ses 12 roulettes D15 et peut être utilisée **avec tous types d'antichute à rappel automatique** (jusqu'à 10kg).

**PANONCEAU À L'ACCÈS**

Réf Divalto A0014061
Réf Commerciale S20

Il est à positionner à l'accès de la ligne de vie. Il informe de la présence d'un risque de chute et de la nécessité de porter un harnais à partir de cette zone.

**PLAQUE SIGNALÉTIQUE DE LA LIGNE DE VIE**

Réf Divalto A0014062
Réf Commerciale S21

Il est à positionner sur le dispositif d'ancrage de la ligne de vie. C'est sa fiche d'identité.