

## DESCRIPTION

Accessoire de fixation d'échelle à crinoline sur un bardage acier.

Étanchéité préservée par l'utilisation de rondelles en néoprène et de bande d'étanchéité.

Espacement maximal entre plaques avec un minimum de 3 plaques : 2,50 m.

## CARACTÉRISTIQUES TECHNIQUES

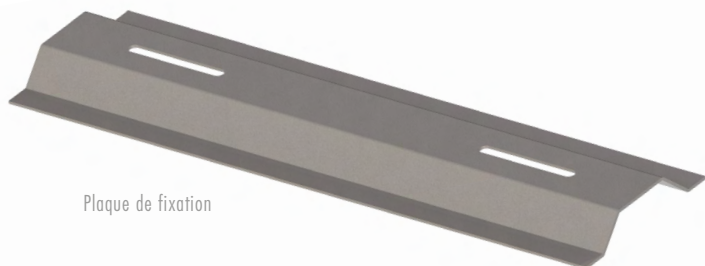
- Épaisseur de la plaque : 4 mm
- Fixation recommandée : 8 rivets pop alu 7,7 mm ou 16 vis auto-foreuses
- Prévoir un rouleau de bande d'étanchéité pour 6 plaques de fixation

### AVANTAGES

Évite de découper le bardage acier.



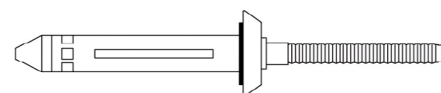
Bande d'étanchéité  
de 10 m longueur  
5 cm



Plaque de fixation



Code	Référence	Désignation	Dimensions (mm)	Poids (kg)
A0009001	<b>PLAQUEFIXBARDAGE</b>	Plaque de fixation pour bardage	700 x 175	1,52
A0008888	<b>BANDEETANCH10M</b>	Rouleau de bande d'étanchéité	1830	
A0008881	<b>RIVETPOP77</b>	Rivet pop alu 7,7	diam 7,70	



Rivets POP alu 7,7 mm