

Fiche produit

LIGNE DE VIE VERTICALE FLEEX

L'ECHELLE
EUROPEENNE

EXCLUSIVITÉ L'ECHELLE EUROPEENNE

CONFORME À LA NORME **NF EN 353-1**

DESCRIPTION

La nouvelle ligne de vie verticale FLEEX s'adapte facilement à tous les formats d'échelons d'échelle verticale. Elle s'installe en quelques minutes grâce à un tout nouveau système de verrouillage innovant. S'utilise pour les accès sur réseaux de télécommunication, installations industrielles, éoliennes...

La nouvelle ligne de vie FLEEX s'implante en sortie frontale haute ou en sortie latérale suivant la barre d'ancrage de sortie choisie. Le câble est guidé au départ et à la sortie de l'échelle grâce à des barres d'ancrage qui se fixent facilement sur les échelons de l'échelle.

Connexion en tout point du câble grâce à son chariot spécifique à blocage unidirectionnel qui s'active uniquement lorsque l'opérateur en a besoin.

Équipement muni d'un dispositif de contrôle de la tension du câble en partie basse et d'un absorbeur d'énergie en partie haute.

Finitions soignées pour une parfaite intégration à vos contraintes architecturales.

Pièces de connexion en acier inoxydable.

Composition du kit de ligne de vie verticale FLEEX :

- Equerres d'ancrage
 - Dispositif de tension du câble
 - Absorbeur d'énergie
 - Terminaux de sertissage
 - Connecteur INOX
- 5 ans de garantie

FLEEX 

CARACTÉRISTIQUES TECHNIQUES

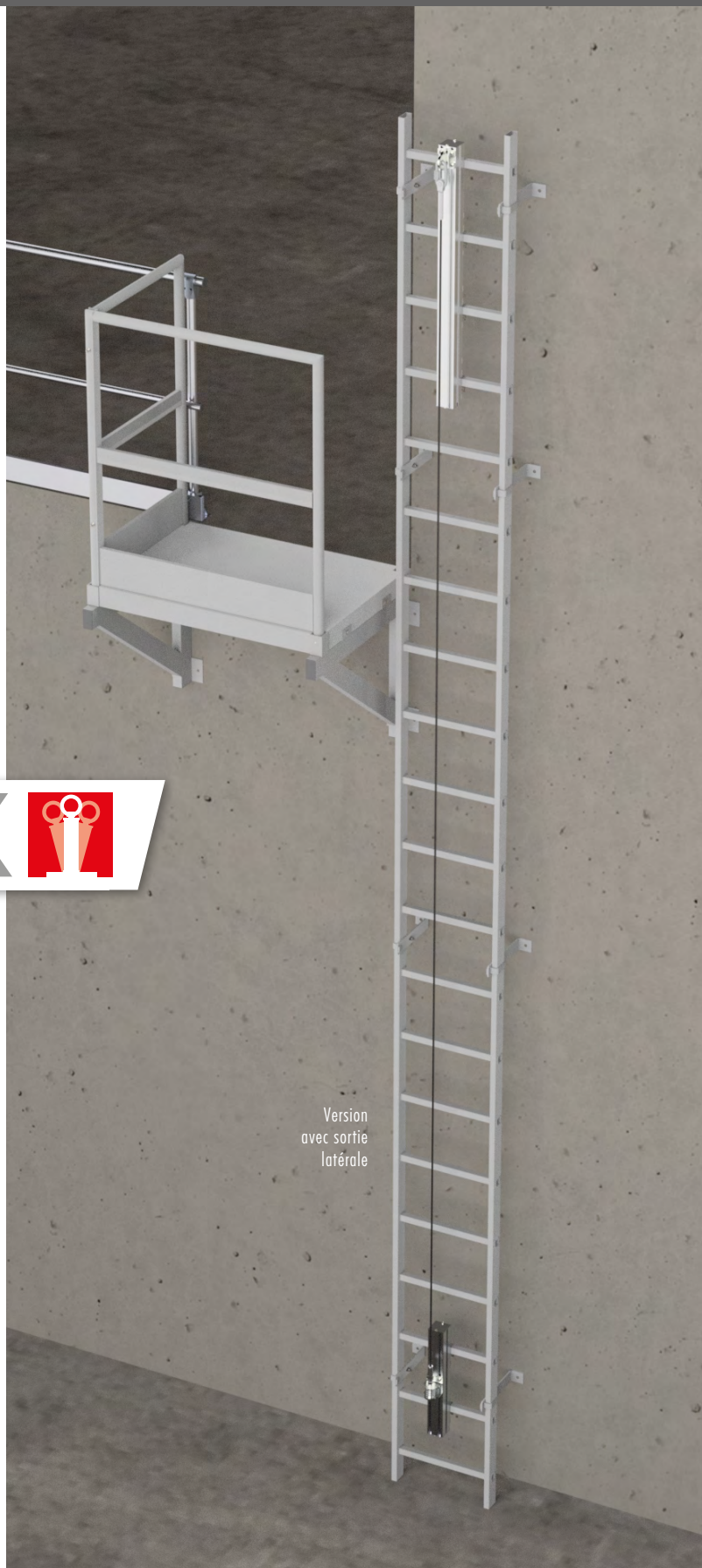
- S'adapte sur tous les échelons.
- Fixation sur des diamètres d'échelons ronds de 20 mm.
- Fixation sur échelons carrés jusqu'à 31 mm max.
- Diamètre du câble : 8 mm.
- Reprise du câble de guidage tous les 10 m.
- Chariot muni d'un absorbeur d'énergie.
- Matériau du câble, des pièces de ligne de vie et de la visserie : inox 316L
- Matériau des barres d'ancrage inférieurs et supérieurs : aluminium

AVANTAGES

Produit léger, facile et rapide à installer. Fixation universelle sur tous les types d'échelons.

OPTIONS

Implantation en sortie frontale ou latérale



LIGNE DE VIE VERTICALE FLEEX



Détail fixation sur échelon



Support inférieur (réf: FLEEXFVSI) avec régulateur de tension



Barre de sortie latérale (réf: FLEEXFVSL)



Kit de fixations à l'échelle (réf: FLEEXFVFE) avec kit de renfort d'échelle (réf: FLEEXFVRE)



Installation type en sortie latérale

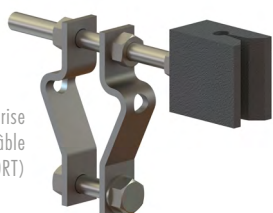
Vue de profil



Câble Inox diamètre 8 mm



Coulisseau muni d'un absorbeur d'énergie (réf: EESVAC351)



Support de reprise intermédiaire de câble (réf: EESVSUPPORT)

Code	Référence	Désignation
A0012348	FLEEXFVLDV	Kit de ligne de vie FLEEX verticale
A0010141	EESVAC351 COULISSEAUINOX	Coulisseau inox
A0003832	EEHL500B	Câble diamètre 8 mm acier inox au mètre
A0003876	EESVSUPPORT	Support intermédiaire acier inox
A0012344	FLEEXFVSF	Barre de sortie frontale
A0012345	FLEEXFVSL	Barre de sortie latérale
A0012347	FLEEXFVFE	Kit de 5 Fixations à l'échelle
A0012342	FLEEXVRS	Renforts de sortie d'échelle
A0012343	FLEEXFVRE	Renforts d'échelle
A0012346	FLEEXFVSI	Supports inférieurs



Version avec sortie frontale