

**INFORMATIONS
IMPORTANTES**

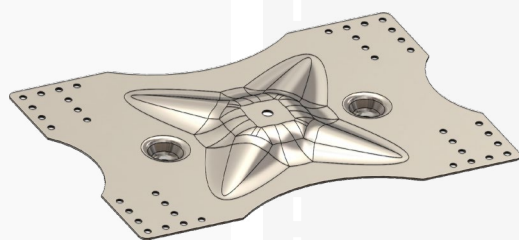
- Epaisseur bac sec $\geq 0,63$ mm.
- Entraxe entre passants : 10 - 12 m max
- Vérification périodique au moins 1 fois tous les 12 mois

**LES AVANTAGES
PRODUIT**

- Gamme simple et rapide à poser
- Design épuré
- 4 utilisateurs possible simultanément
- Les composants de la LDV n'ont pas d'arêtes vives susceptibles de détériorer longues ou cordes



CERTIFICATIONS

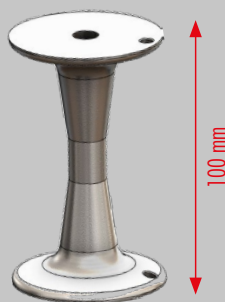
**FIXATION
DIRECTE****FIXATION
SUR DIABOLO****FIXATION
SUR POTELET****PLATINE****PLATINE POUR 2
BASCULES**

Réf. Divalto A0014091
Réf. Commerciale PB2

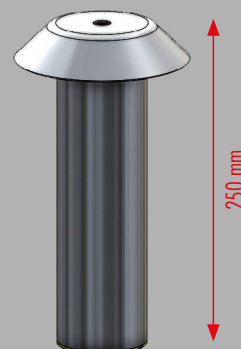
- Platine standardisée pour largeurs d'ondes : 500, 400, 333, 250 et 200 mm
- Bien coller les 4 bandes d'étanchéité avant la mise en place
- Fixation avec 12 rivets ou 16 vis autoforeuses

+**RÉHAUSSE**

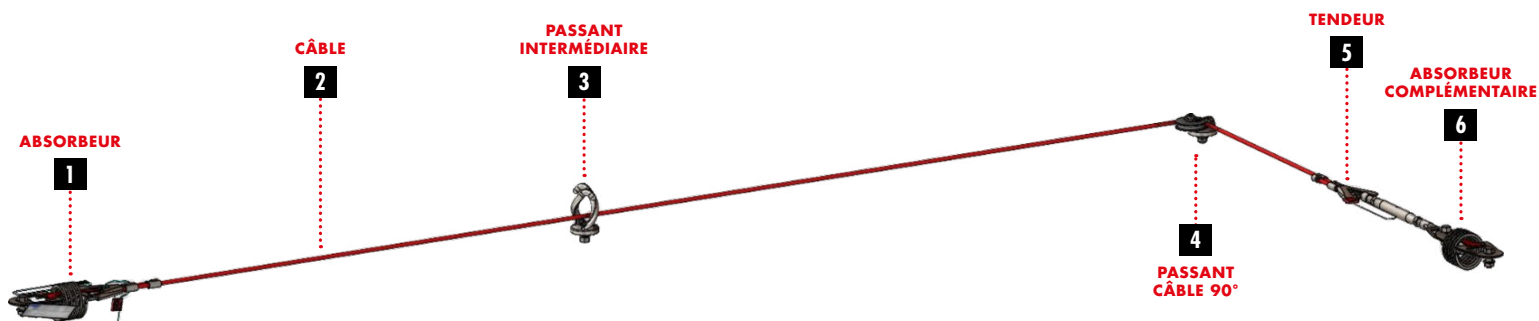
X
**IMPOSSIBLE
EN DIRECT**

**REHAUSSE DIABOLO
H100 MM**

Réf. Divalto A0014106
Réf. Commerciale AD

**POTELET BASCULANT**

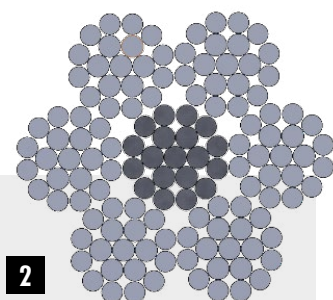
Réf. Divalto A0014093
Réf. Commerciale PB250



1
**ABSORBEUR À SERTIR MANUELLEMENT /
ABSORBEUR À SERTIR À LA MACHINE**
Réf. Divalto A0014048 / A0014054
Réf. Commerciale S03 / S08

Il est composé d'une terminaison Secur-Vit avec témoin de tension, d'une pièce de finition et d'une platine de départ intégrée. Plomb fourni pour sceller la terminaison.

**Il permet de tendre la ligne de vie jusqu'à 100 daN.
Une graduation permet de connaître la tension dans le câble.**

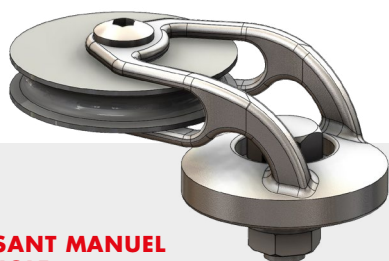


2
CÂBLE
Réf. Divalto A0003832
Réf. Commerciale S00

Câble souple composé de 7 torons de 19 fils en inox 316.

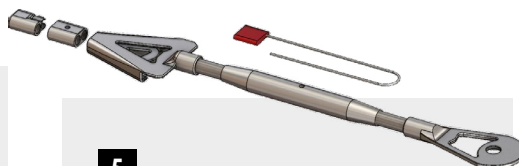
3
**PASSANT DROIT INTERMÉDIAIRE
MANUEL**
Réf. Divalto A0014051
Réf. Commerciale S05

Il est équipé d'un crochet pour le rendre compatible avec les potelets PB250. Un angle de 5° est toléré à l'entrée et à la sortie des passants intermédiaires.



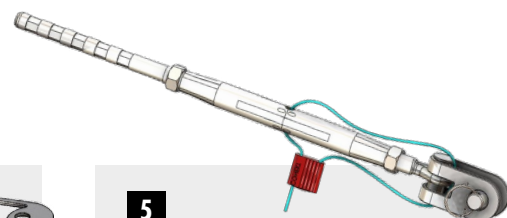
4
**PASSANT MANUEL
D'ANGLE**
Réf. Divalto A0014052
Réf. Commerciale S06

Dès qu'il y a un angle sur la LDV, un absorbeur à chaque extrémité est obligatoire. Angle minimum de 90° sur supports rigides avec 1 seul passant d'angle. Sur potelets PB250, angle intérieur minimum de 120° avec 2 passants d'angles obligatoires.



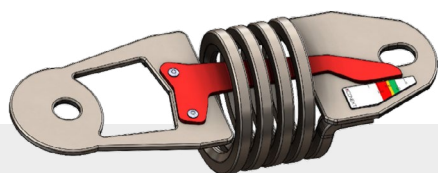
5
TENDEUR À SERTIR MANUELLEMENT
Réf. Divalto A0014050
Réf. Commerciale S04

Il est composé d'une terminaison Secur-Vit, d'une pièce de finition et d'une platine de départ intégrée. Un plomb est fourni avec le tendeur pour sceller la terminaison et le tendeur.



5
**TENDEUR
À SERTIR À LA MACHINE**
Réf. Divalto A0014056
Réf. Commerciale S10

Il est composé d'une terminaison à sertir Ø 16 mm. 5 serrissages hexagonaux doivent être réalisés pour bloquer le câble.



6
ABSORBEUR COMPLÉMENTAIRE
Réf. Divalto A0014053
Réf. Commerciale S07

L'absorbeur complémentaire permet de positionner un absorbeur aux 2 extrémités de la ligne de vie. Un témoin permet de mesurer la tension. Associé à une chape à sertir S26, cet absorbeur permet de monter une ligne de vie CONEKT à sertir.



PANONCEAU À L'ACCÈS
Réf. Divalto A0014061
Réf. Commerciale S20

Il est à positionner à l'accès de la ligne de vie. Il informe de la présence d'un risque de chute et de la nécessité de porter un harnais à partir de cette zone.



**PLAQUE
SIGNALÉTIQUE
DE LA LIGNE DE VIE**
Réf. Divalto A0014062
Réf. Commerciale S21

Il est à positionner sur le dispositif d'ancrage de la ligne de vie. C'est sa fiche d'identité.