

## INFORMATIONS IMPORTANTES

- Epaisseur  $\geq 0,63$  mm
- Entraxe entre passants : 10 - 12 m max
- Vérification périodique au moins 1 fois tous les 12 mois

## LES AVANTAGES PRODUIT

- Gamme simple et rapide à poser
- Design épuré
- 4 utilisateurs possible simultanément
- Les composants de la LDV n'ont pas d'arêtes vives susceptibles de détériorer longues ou cordes



CERTIFICATIONS

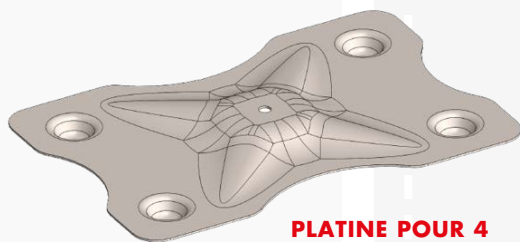


### FIXATION DIRECTE

### FIXATION SUR DIABOLO

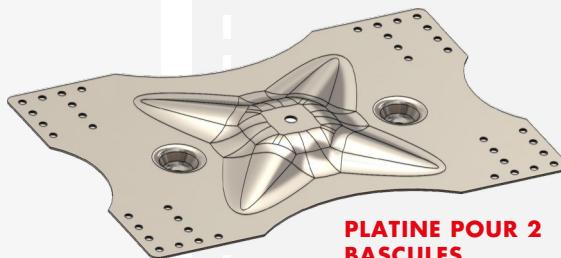
### FIXATION SUR POTELET

PLATINE



#### PLATINE POUR 4 BASCULES

Réf. Divalto A0014092  
 Réf. Commerciale PB4



#### PLATINE POUR 2 BASCULES

Réf. Divalto A0014091  
 Réf. Commerciale PB2

La platine PB2 est destinée pour bac acier trapézoïdal  $\geq 0,63$  mm non perforé. La platine PB4 pour bac acier trapézoïdal  $\geq 0,63$  mm perforé ou tout autre type de supports d'étanchéité (panneau OSB ou bois aggloméré dont ép  $\geq 18$  mm, béton cellulaire...)

+

RÉHAUSSE



**IMPOSSIBLE EN DIRECT**

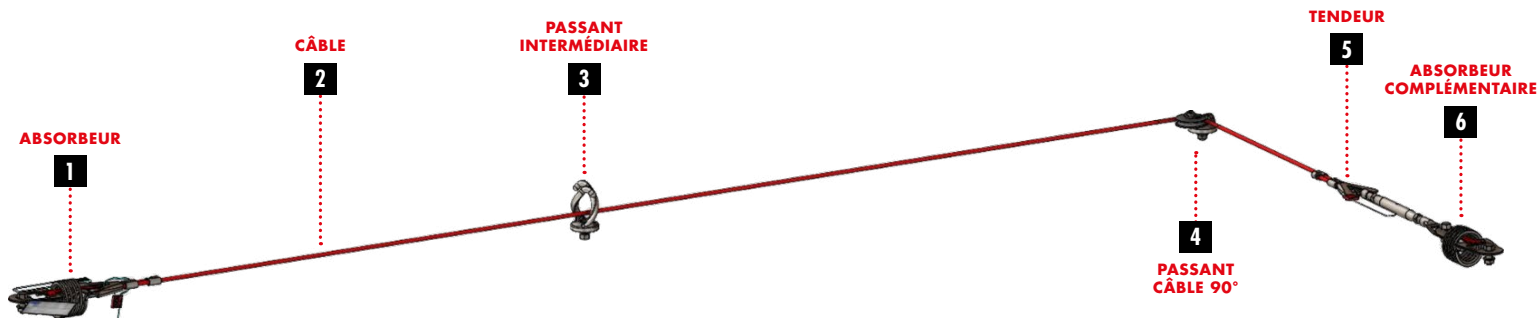


**RÉHAUSSE AVEC DIABOLO IMPOSSIBLE**



#### POTELET BASCULANT

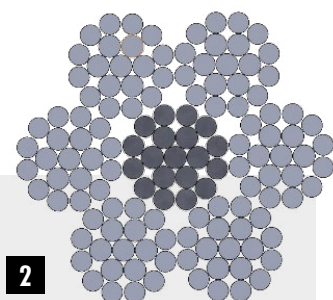
Réf. Divalto A0014093  
 Réf. Commerciale PB250



**1**  
**ABSORBEUR À SERTIR MANUELLEMENT /  
ABSORBEUR À SERTIR À LA MACHINE**  
Réf. Divalto A0014048 / A0014054  
Réf. Commerciale S03 / S08

Il est composé d'une terminaison Secur-Vit avec témoin de tension, d'une pièce de finition et d'une platine de départ intégrée. Plomb fourni pour sceller la terminaison.

**Il permet de tendre la ligne de vie jusqu'à 100 daN.  
Une graduation permet de connaître la tension dans le câble.**

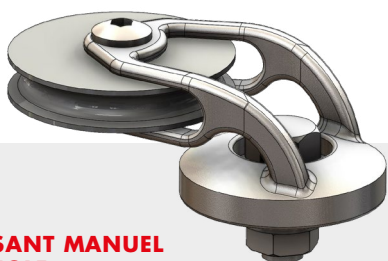


**2**  
**CÂBLE**  
Réf. Divalto A0003832  
Réf. Commerciale S00

Câble souple composé de 7 torons de 19 fils en inox 316.

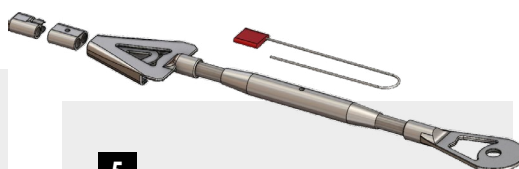
**3**  
**PASSANT DROIT INTERMÉDIAIRE  
MANUEL**  
Réf. Divalto A0014051  
Réf. Commerciale S05

Il est équipé d'un crochet pour le rendre compatible avec les potelets PB250. Un angle de 5° est toléré à l'entrée et à la sortie des passants intermédiaires.



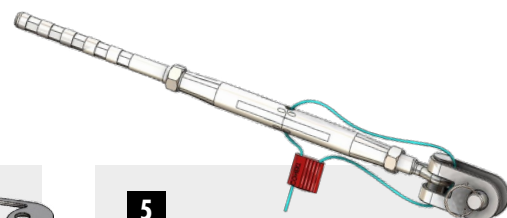
**4**  
**PASSANT MANUEL  
D'ANGLE**  
Réf. Divalto A0014052  
Réf. Commerciale S06

**Dès qu'il y a un angle sur la LDV, un absorbeur à chaque extrémité est obligatoire.** Angle minimum de 90° sur supports rigides avec 1 seul passant d'angle. Sur potelets PB250, angle intérieur minimum de 120° avec 2 passants d'angles obligatoires.



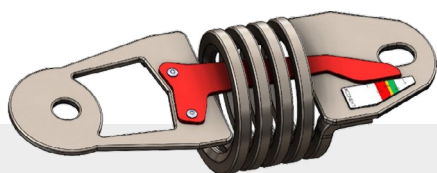
**5**  
**TENDEUR À SERTIR MANUELLEMENT**  
Réf. Divalto A0014050  
Réf. Commerciale S04

Il est composé d'une terminaison Secur-Vit, d'une pièce de finition et d'une platine de départ intégrée. Un plomb est fourni avec le tendeur pour sceller la terminaison et le tendeur.



**5**  
**TENDEUR  
À SERTIR À LA MACHINE**  
Réf. Divalto A0014056  
Réf. Commerciale S10

Il est composé d'une terminaison à sertir Ø 16 mm. 5 serrissages hexagonaux doivent être réalisés pour bloquer le câble.



**6**  
**ABSORBEUR COMPLÉMENTAIRE**  
Réf. Divalto A0014053  
Réf. Commerciale S07

**L'absorbeur complémentaire permet de positionner un absorbeur aux 2 extrémités de la ligne de vie.** Un témoin permet de mesurer la tension. Associé à une chape à sertir S26, cet absorbeur permet de monter une ligne de vie CONEKT à sertir.



**PANONCEAU À L'ACCÈS**  
Réf. Divalto A0014061  
Réf. Commerciale S20

**Il est à positionner à l'accès de la ligne de vie.** Il informe de la présence d'un risque de chute et de la nécessité de porter un harnais à partir de cette zone.



**PLAQUE  
SIGNALÉTIQUE  
DE LA LIGNE DE VIE**  
Réf. Divalto A0014062  
Réf. Commerciale S21

**Il est à positionner sur le dispositif d'ancrage de la ligne de vie.** C'est sa fiche d'identité.