

**INFORMATIONS
IMPORTANTES**

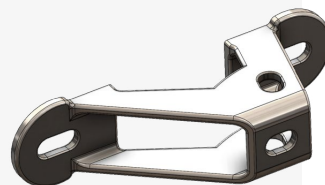
- Entraxe entre passants : 15 m
- Vérification périodique au moins 1 fois tous les 12 mois

**LES AVANTAGES
PRODUIT**

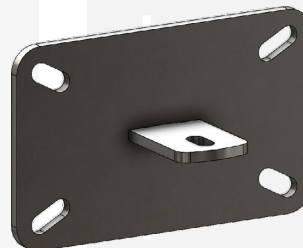
- Gamme simple et rapide à poser
- Design épuré
- 4 utilisateurs possible simultanément
- Les composants de la LDV n'ont pas d'arêtes vives susceptibles de détériorer longues ou cordes



CERTIFICATIONS

**FIXATION DIRECTE****FIXATION SUR REHAUSSE****PLATINE**

**PLATINE D'EXTREMITÉ
(2 fixations)**
Réf. Divalto A0014058
Réf. Commerciale S12



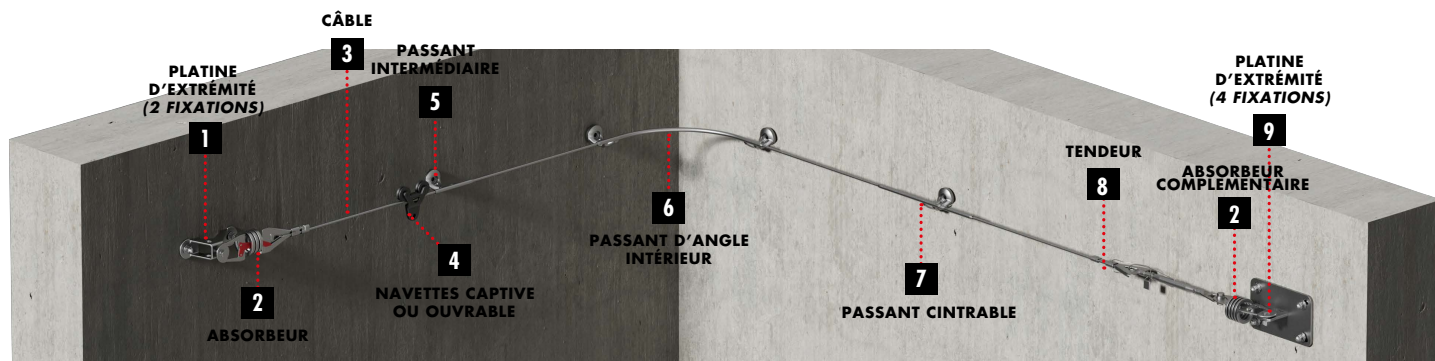
**PLATINE D'EXTREMITÉ
(4 fixations)**
Réf. Divalto A0014059
Réf. Commerciale S13

+**RÉHAUSSE****AUCUNE**

**DIRECT
SUR
PLATINE**



**RÉHAUSSE
IMPOSSIBLE**



1
PLATINE D'EXTREMITE (2 points)

Réf. Divalto A0014058
Réf. Commerciale S12

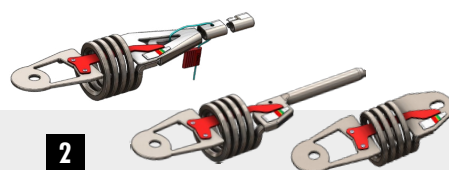
La platine d'extrémité permet de réaliser des départs de ligne de vie dans les 3 directions.



9
PLATINE D'EXTREMITE (4 points)

Réf. Divalto A0014059
Réf. Commerciale S13

Platine d'extrémité, fixée par l'intermédiaire de 4 fixations M12, permettant d'assurer une résistance suffisante si le support est de nature inconnue.



2
ABSORBEUR À SERTIR MANUELLEMENT / À LA MACHINE / COMPLEMENTAIRE

Réf. Divalto A0014048 / A0014054 / A0014053
Réf. Commerciale S03 / S08 / S03OH

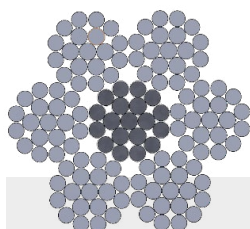
Les absorbeurs S03 et S08 permettent de tendre la ligne de vie jusqu'à 100daN. **Une graduation permet de connaître la tension dans le câble.** L'absorbeur complémentaire permet de positionner un absorbeur aux deux extrémités de la ligne de vie.



5
PASSANT DROIT AUTO MURAL

Réf. Divalto A0014073
Réf. Commerciale OH05

Le passant intermédiaire OH05 permet un passage aisé des navettes OH01 et OH02. En cas de chute, sa déformation limite les efforts sur la structure d'accueil.



3
CÂBLE

Réf. Divalto A0003832
Réf. Commerciale S00

Câble souple composé de 7 torons de 19 fils en inox 316.



4
NAVETTE CAPTIVE / OUVRABLE

Réf. Divalto A0014072 / A0014071
Réf. Commerciale OH02 / OH01

Navette avec roulement à billes, roues en polyuréthane, ou en inox en fonction du type d'utilisation.



6
PASSANT INT. / EXT. D'ANGLE 90° AUTO MURAL

Réf. Divalto A0014074 / A0014075
Réf. Commerciale OH06 / OH07

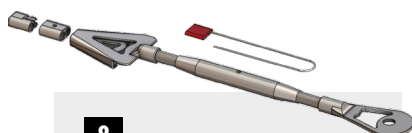
Le passant intermédiaire OH06 permet un passage aisé des navettes OH01 et OH02. En cas de chute, sa déformation limite les efforts sur la structure d'accueil. Le cintrage de ce passant peut être modifié au besoin. **Dès qu'il y a un angle sur la LDV, un absorbeur à chaque extrémité est obligatoire.**



7
PASSANT D'ANGLE A CINTRER AUTO MURAL

Réf. Divalto A0014076
Réf. Commerciale OH08

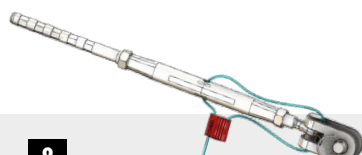
Le passant intermédiaire OH08 permet un passage aisé des navettes OH01 et OH02. En cas de chute, sa déformation limite les efforts sur la structure d'accueil. Ce passant peut être cintré au besoin. **Dès qu'il y a un angle sur la LDV, un absorbeur à chaque extrémité est obligatoire.**



8
TENDEUR A SERTIR MANUELLEMENT

Réf. Divalto A0014050
Réf. Commerciale S04

Il est composé d'une terminaison Secur-Vit, d'une pièce de finition et d'une platine de départ intégrée. Un plomb est fourni avec le tendeur pour sceller la terminaison et le tendeur.



8
TENDEUR À SERTIR À LA MACHINE

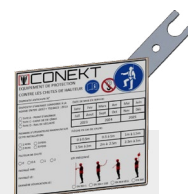
Réf. Divalto A0014056
Réf. Commerciale S10

Il est composé d'une terminaison à sertir Ø 16 mm. 5 sertissages hexagonaux doivent être réalisés pour bloquer le câble.



PANONCEAU À L'ACCÈS
Réf. Divalto A0014061
Réf. Commerciale S20

Il est à positionner à l'accès de la ligne de vie. Il informe de la présence d'un risque de chute et de la nécessité de porter un harnais à partir de cette zone.



PLAQUE SIGNALÉTIQUE DE LA LIGNE DE VIE
Réf. Divalto A0014062
Réf. Commerciale S21

Il est à positionner sur le dispositif d'ancrage de la ligne de vie. C'est sa fiche d'identité.